

## Prüfungen:

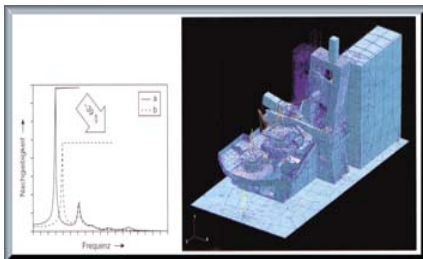
Die Prüfungen finden am Ende des Schuljahres statt.

## Prüfungsfächer zur Fachhochschulreife:

- schriftlich:
- Maschinenbautechnik oder
  - Elektrotechnik
- sowie
- Deutsch
  - Mathematik und
  - Englisch

## Zeugnis:

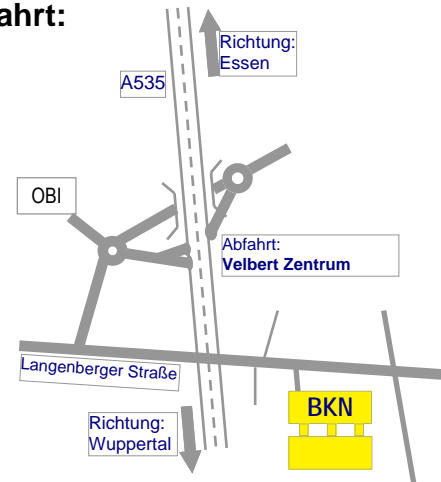
Mit dem Zeugnis der Fachhochschulreife erwerben Sie die Berechtigung zum Studium an Fachhochschulen im gewählten Fachbereich (Elektrotechnik bzw. Maschinenbautechnik).



## Kontakt:

Berufskolleg Niederberg  
des Kreises Mettmann  
- Europaschule -  
Sekundarstufe II  
Langenberger Str. 120  
D-42551 Velbert  
fon: (02051) 3106-0  
fax: (02051) 3106-111  
Email: [czimmer@berufskolleg-niederberg.de](mailto:czimmer@berufskolleg-niederberg.de) oder  
[lfricke@berufskolleg-niederberg.de](mailto:lfricke@berufskolleg-niederberg.de)  
Ansprechpartner: Frau Zimmer & Herr Fricke

## Anfahrt:



## Anmeldung/Bürozeiten:

Öffnungszeiten des Schulbüros und die Anmeldetermine entnehmen Sie bitte jeweils unserer Homepage:

[www.bkn-velbert.de](http://www.bkn-velbert.de)

Berufskolleg Niederberg  
des Kreises Mettmann  
-Europaschule-  
Sekundarstufe II



# DIE EINJÄHRIGE FACHHOCHSCHULE

AM  
BERUFSKOLLEG  
NIEDERBERG



FACHHOCHSCHULREIFE  
NACH EINER  
GEWERBLICHEN AUSBILDUNG

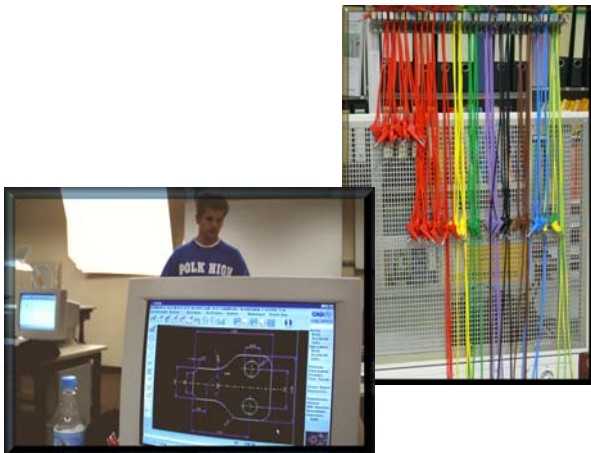
## Sie haben bereits eine technische Ausbildung erfolgreich abgeschlossen und wollen mehr?

Dann sind Sie in der Fachoberschule (FOS 12B) richtig!

Mit den breit gefächerten Inhalten der Unterrichtsfächer werden Sie Ihre Kenntnisse in berufsbezogenen und berufsübergreifenden Lernbereichen erweitern. Sie haben die Wahl zwischen den Schwerpunkten Elektrotechnik oder Metalltechnik.

### Sie erwerben bei uns ...

- ✓ eine weiterführende Allgemeinbildung,
- ✓ eine Vertiefung Ihrer Fachkenntnisse,
- ✓ die Fachhochschulreife.



### Aufnahmebedingungen:

Abgeschlossene Ausbildung in einem technischen Beruf und erworbene Fachoberschulreife durch z.B.

- 10B-Abschluss an der Hauptschule oder
- Realschulabschluss oder
- Berufsfachschulabschluss oder ein
- Gymnasialzeugnis mit der Versetzung nach Klasse 11.

### Dauer des Bildungsganges:

Ein Jahr Vollzeitunterricht  
(Jahrgangsstufe 12)

### Abschluss:

Die Schülerinnen und Schüler erhalten die Fachhochschulreife.

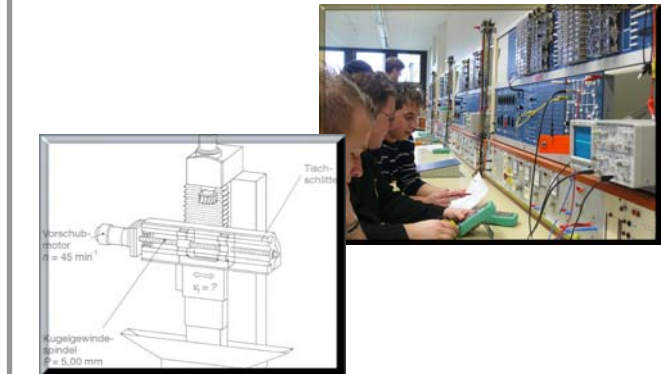


### Berechtigungen:

Aufnahme eines Studiums an einer Fachhochschule, Eintritt in den Vorbereitungsdienst für die gehobene Laufbahn bei der Polizei oder dem Bundesgrenzschutz, Studium an einer der Hochschulen der Bundeswehr im Rahmen der Dienstverpflichtung als Zeitsoldat, Ausbildung an einer Berufsakademie, durch den Bachelorabschluss Erwerb der Möglichkeit des Eintritts in den Masterstudiengang.

### Unterrichtsorganisation:

Vollzeitunterricht von montags bis freitags ab 8.00 Uhr, insgesamt 34 Wochenstunden



### Berufsbezogene Unterrichtsfächer:

- Technologie (Maschinenbau- bzw. Elektrotechnik)
- Mathematik
- Englisch
- Informatik
- Informationstechnik (CAD)
- Qualitätsmanagement
- Werkstofftechnik
- Wirtschaftslehre
- Chemie
- Physik

### Berufsübergreifende Unterrichtsfächer:

- Deutsch/ Kommunikation
- Religionslehre
- Sport/ Gesundheitsförderung
- Politik/ Gesellschaftslehre