

Prüfungen:

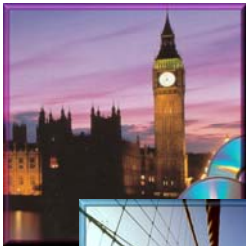
Die Prüfungen zur Fachhochschulreife finden am Ende des zweiten Schuljahres (Jahrgangstufe 12, Oberstufe) statt.

Prüfungsfächer im Fachabitur:

- Betriebswirtschaftslehre mit Rechnungswesen
- Deutsch/ Kommunikation
- Mathematik
- Englisch.

Die Prüfungsarbeiten werden schriftlich bearbeitet. Die Zeitdauer beträgt jeweils 180 Minuten (drei Zeitstunden).

Zeugnis:

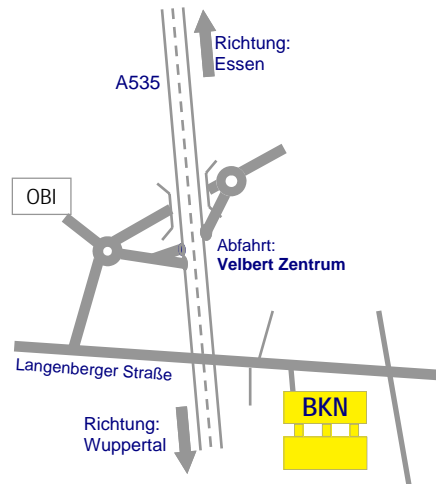


Nach bestandener Abschlussprüfung erhalten Sie ein Zeugnis, das Ihnen den schulischen Teil der Fachhochschulreife bestätigt.

Kontakt:

Berufskolleg Niederberg
des Kreises Mettmann
- Europaschule -
Sekundarstufe II
Langenberger Str. 120
D-42551 Velbert
fon: (02051) 3106-0
fax: (02051) 3106-111
Email: schulze-neuhoff@berufskolleg-niederberg.de
Ansprechpartner: Herr Schulze Neuhoff

Anfahrt:



Anmeldung/Bürozeiten:

Öffnungszeiten des Schulbüros und die Anmeldetermine entnehmen Sie bitte jeweils unserer Homepage:

www.bkn-velbert.de

Berufskolleg Niederberg
des Kreises Mettmann
-Europaschule-
Sekundarstufe II



DIE HÖHERE
BERUFSFACHSCHULE
FÜR WIRTSCHAFT
UND VERWALTUNG

AM
BERUFSKOLLEG
NIEDERBERG



HÖHERE
HANDELSCHULE

Sie wollen sich die Fachhochschulreife erarbeiten und den optimalen Einstieg in eine kaufmännische Berufsausbildung?

Dann sind Sie in der Höheren Handelsschule richtig!

Mit den erweiterten beruflichen Kenntnissen, die Ihnen in diesem Bildungsgang vermittelt werden, bereiten Sie sich optimal auf eine Ausbildung in verschiedensten Berufen im Bereich Wirtschaft und Verwaltung vor.

Mit dem erfolgreichen Besuch der Höheren Handelsschule können Sie sich und anderen beweisen, dass Sie für anspruchsvolle Tätigkeiten im Arbeitsfeld Wirtschaft und Verwaltung bestens geeignet sind und zielorientiert handeln können.

Das in den zwei Jahren vermittelte Wissen orientiert sich an der Wirtschafts- und Verwaltungspraxis und bietet eine ausgezeichnete Vorbereitung auch auf ein Studium an einer Fachhochschule.

Sie erwerben bei uns:

- ✓ Vertiefte Bildung in allen kaufmännischen Berufsfeldern,
- ✓ gehobene Allgemeinbildung,
- ✓ die Fachhochschulreife (schulischer Teil),
- ✓ beste Startposition für eine kaufmännische Ausbildung.

Aufnahmebedingungen:

Fachoberschulreife

Dauer des Bildungsganges:

Zwei Jahre Vollzeitunterricht



Praktikum:

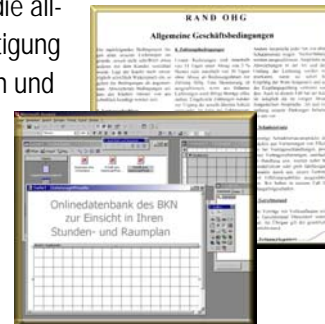
Drei Wochen in der Oberstufe, davon zwei Wochen vor den Herbstferien und eine Woche in den Herbstferien.

Abschluss:

Die Schülerinnen und Schüler erhalten bei Erfolg die Fachhochschulreife (schulischer Teil). Erwerb erweiterter beruflicher Kenntnisse.

Berechtigungen:

Mit dem Erwerb des schulischen Teils der Fachhochschulreife erlangen Sie in Verbindung mit einem 1/2-jährigen kaufmännischen Praktikum bzw. einer kaufmännischen Ausbildung die allgemeine Zugangsberechtigung zu allen Fachhochschulen und Gesamthochschulen der Bundesrepublik Deutschland.



Unterrichtsorganisation:

Vollzeitunterricht von montags bis freitags ab 8.00 Uhr.

Es werden Fächer des berufsbezogenen - und des berufsübergreifenden Bereichs erteilt.

Zum Schulprofil der höheren Handelsschule gehören:

- ein Sozialpraktikum in einer sozialen Einrichtung (Unterstufe),
- Berufsinformationstage mit Betriebsbesichtigungen und einem Bewerbungstraining (Unterstufe),
- eine dreitägige Stufenfahrt nach Erfurt und zum Konzentrationslager Buchenwald.

Berufsbezogene Unterrichtsfächer:

- Informationswirtschaft
- Betriebswirtschaftslehre mit Rechnungswesen
 - Mathematik
 - Englisch
 - Volkswirtschaftslehre

Berufsübergreifende Unterrichtsfächer:

- Deutsch/ Kommunikation
- Religionslehre
- Sport/ Gesundheitsförderung
- Politik/ Gesellschaftslehre
- Spanisch
- Naturwissenschaften